



影刀RPA
SHADOWBOT RPA

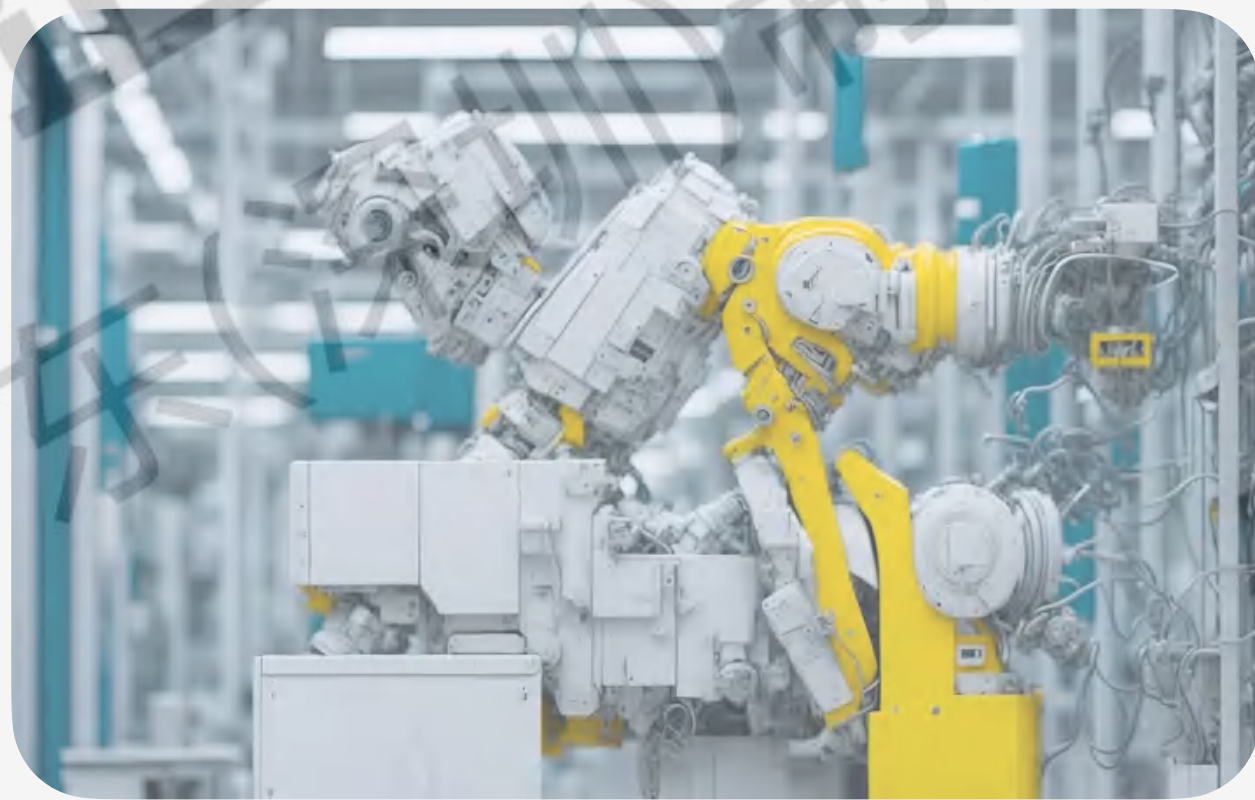
HELLO
WORLD

如何借助RPA 工具进行企业提效?

李忠杰 影刀RPA



什么是机器自动化?



硬件机器人
替代蓝领的重复性工作



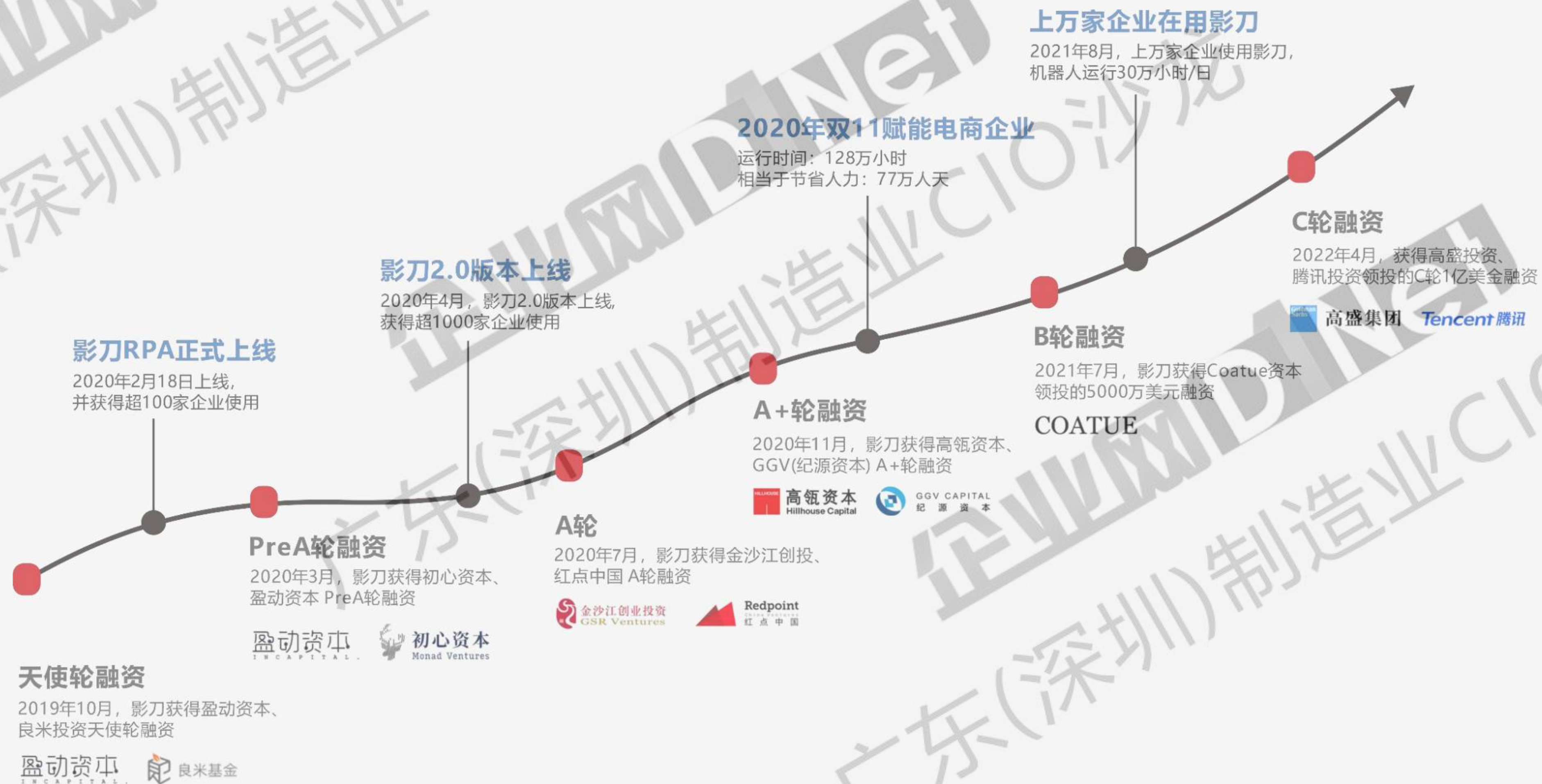
软件机器人 (数字员工)
替代白领的重复性工作



影刀RPA
简单拖拉拽，门槛低操作简易，人人可用

影刀RPA | 独角兽养成记

创立四年，估值超10亿美金



1万多家企业的认可



数字化转型大背景

制造业GDP占比
22.7%

制造业是中国经济的基石

- 国家统计局：2022年全部工业增加值首次超过40万亿元，占GDP比重达到33.2%
- 其中制造业增加值占GDP比重为27.7%，制造业规模连续13年居世界首位

数字化工具普及率
84%

中国制造2025目标

- 早在2015年国务院关于印发《中国制造2025》的通知中就提及到，两化融合领域，数字化研发设计工具普及率到2025要达到84%

RPA的渗透率
69%

RPA在制造业的渗透率

- 华经产业研究院报告显示，2023年中国RPA行业下游应用领域较广，其中占比制造行业占比69%

制造业当前的RPA痛点

01 系统林立、数据孤岛

数据分布在营销、配送、生产、采购、财务等多个系统中，集成难度高，跨系统重复工作耗时长，上下游、不同系统间的系统效率低

03 RPA需求挖掘不充分

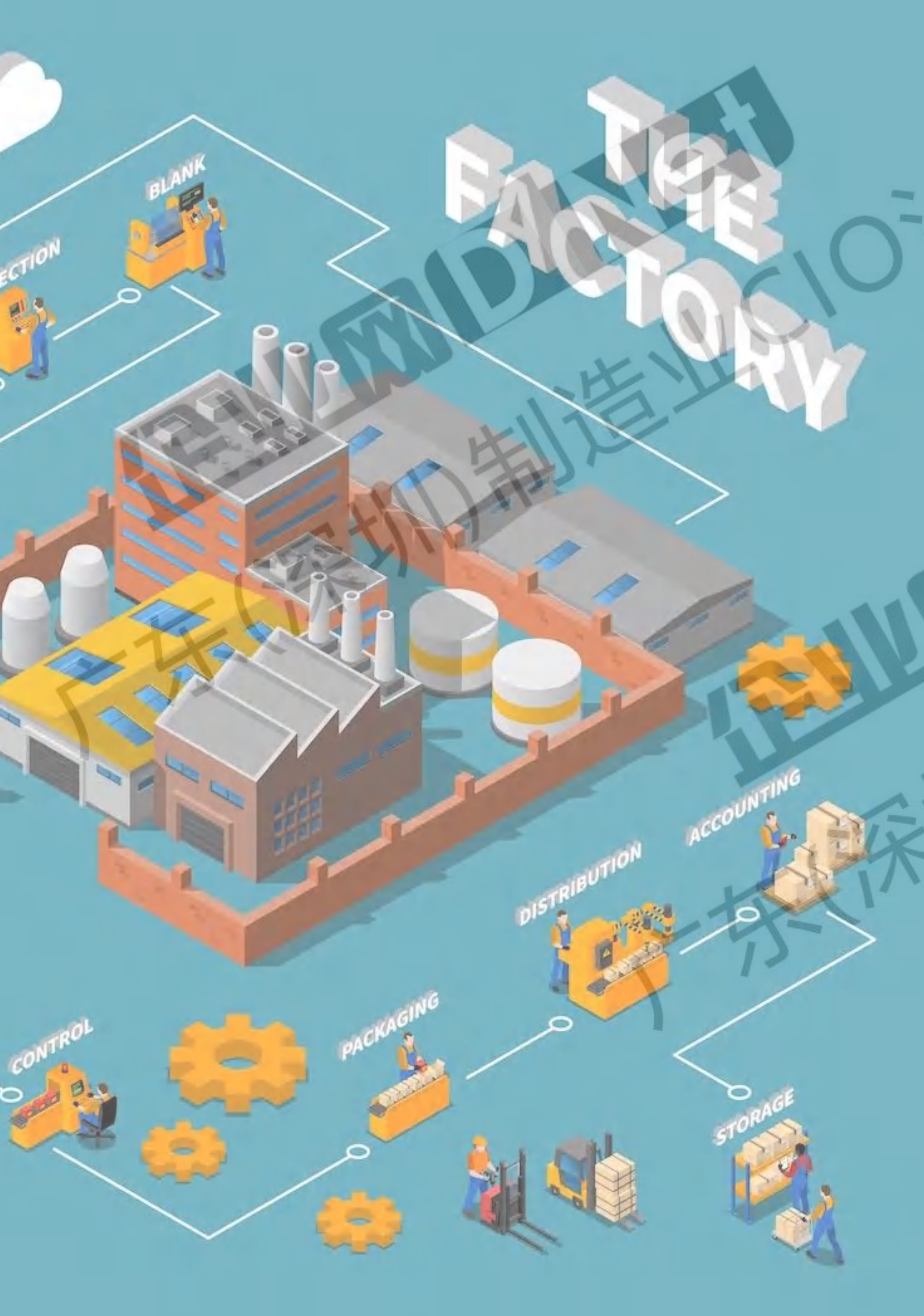
制造业的RPA需求停留在常规应用层面，应用时长较短，RPA效率遇到瓶颈

02 安全合规风险

行业信息安全要求高，人工操作容易出现失误、不规范、不准确、增加纠错成本

04 出海与国内系统协调性

市场大环境下，国内制造业出海成为必要选择，但面临海外推广难，制造也需要借助工具实现高效推广和业务拓展

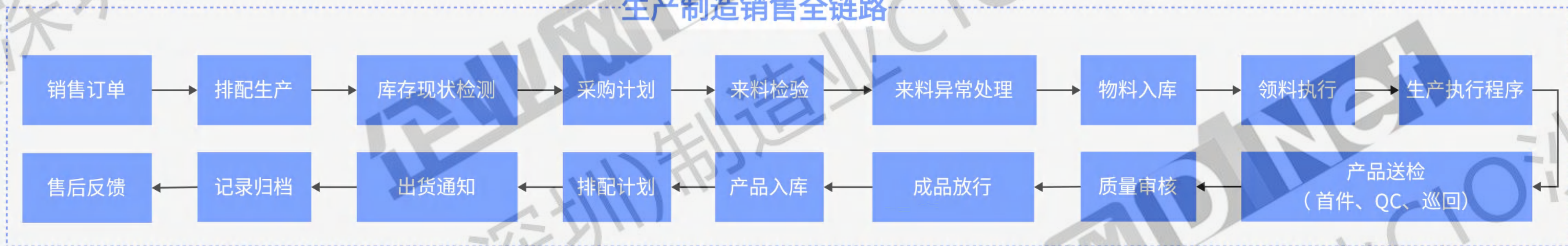


RPA在制造业的应用模块

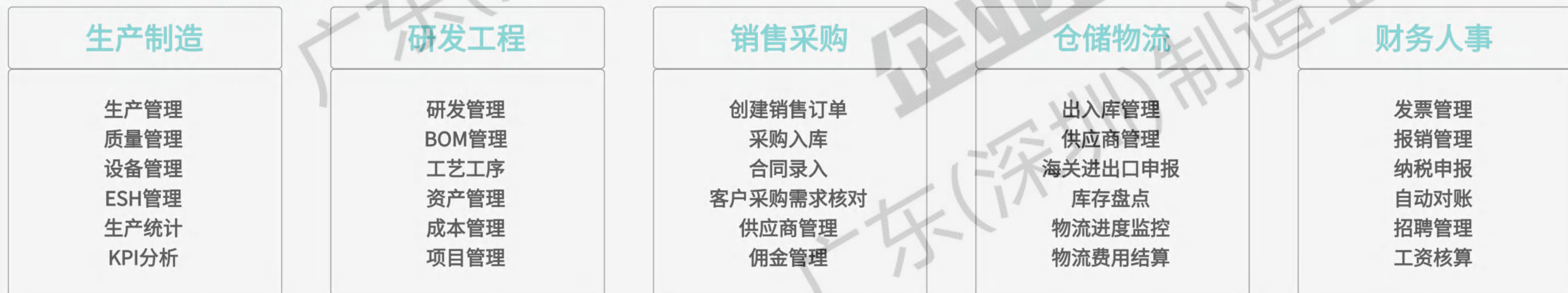
制造业企业信息系统



生产制造销售全链路



制造业中RPA常用场景



制造业：敏实集团

从上至下全员推广，**300+**员工掌握技能



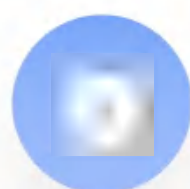
开发应用数

4,000+



累计运行时长 (h)

10,000+



执行任务数

67,000+



节省人力 (天)

6,424

挑战一

流程复杂冗长需要大量手工操作，**系统林立，协同率低**

解决方案一

RPA技术直接**集成现有系统**，补齐系统功能，减少成本投入

系统异常看板

SAP巡检

挑战二

行业信息安全要求高，**人工操作存在失误、不规范、不准确**，增加纠错成本

解决方案二

RPA实现**自动采集数据**，减少手动输入和导入数据时的错误，提高效率，提升数据准确性

每日注塑换模统计

每日铜铝镍价格获取

挑战三

数据分布在营销、配送、生产、采购、财务等多个系统中，**难以高效支撑经营管理决策**

解决方案三

集成数据来源，统一数据格式，**实现关键数据分析的每日更新**，提高实效性和准确性

每日胶块报废报表

发货数据快报

dell

CFMOTO

上汽大通
MAXUS

SORL

KUKA 顾家家居

FOTILE 方太
回爱伟大

OPPEIN 欧派

Midea

Haier

制造业：方太 8个部门深度落地影刀RPA，实现效率翻倍提升



开发应用数
4,90+

累计运行时长 (h)
57,000+

执行任务数
37,000+

节省人力 (天)
3,600+

挑战一

大促期间**未发货订单修改量高达3000单/H**，跨系统重复工作耗时长，缺乏优化的流程设计

解决方案一

自动完成订单处理和跟踪，减少人工介入，及时调整供应链管理，提高效率、准确性

未发货订单智能拦截

挑战二

人工逐笔核对和处理对账流程、异常订单情况等，耗费时间和精力

解决方案二

RPA**减少人工操作**，提高数据处理的**准确性和效率**，加快财务报表的生成和更新

退款报表自动化

DRP批量创建发票并核对

挑战三

系统建设效率低，多系统并存，业务流程优化难以自主

解决方案三

直接与原系统集成，避免系统进一步复杂化，将有限的资源和精力集中在核心业务和创新上

DRP出库数据拉取

LDX日常库存数据处理



跨境：亿色 日均运行近百小时，覆盖多业务场景

开发应用数
580+

累计运行时长 (h)
32,000+

执行任务数
140,000+

节省人力 (天)
20,000+

挑战1： 站外推广渠道广，红人营销数据收集难

红人信息采集分析

google/youtube视频关键词采集

挑战2： 跨境业务财税管理规则复杂，报关流程多

汇率比价/现汇买入

报关退税

挑战3： 全渠道数据管理及信息同步

各平台报表自动下载

竞品价格信息同步

自动化就是生产力



一个机器人干6个人的活儿



47500小时

企业一年运行影刀RPA时长



118人

企业一年节省人力



700万

企业一年节省人力成本



1:6投产比

一个办公机器人干六个人工的活

员工有多少时间被浪费了?



重复性的工作

62%

Asana报告

《工作剖析全球指数》



每周查找文件

4.5h

IDC白皮书

调查对象: 1200名信息化从业者



信息采集损失

169亿

麦肯锡报告

调查对象: 员工平均工资7.5万美元/年的企业

效率来源于人员时间分布



企业效率竞争力 = 整体员工的**非重复时间渗透率**



易用



稳定

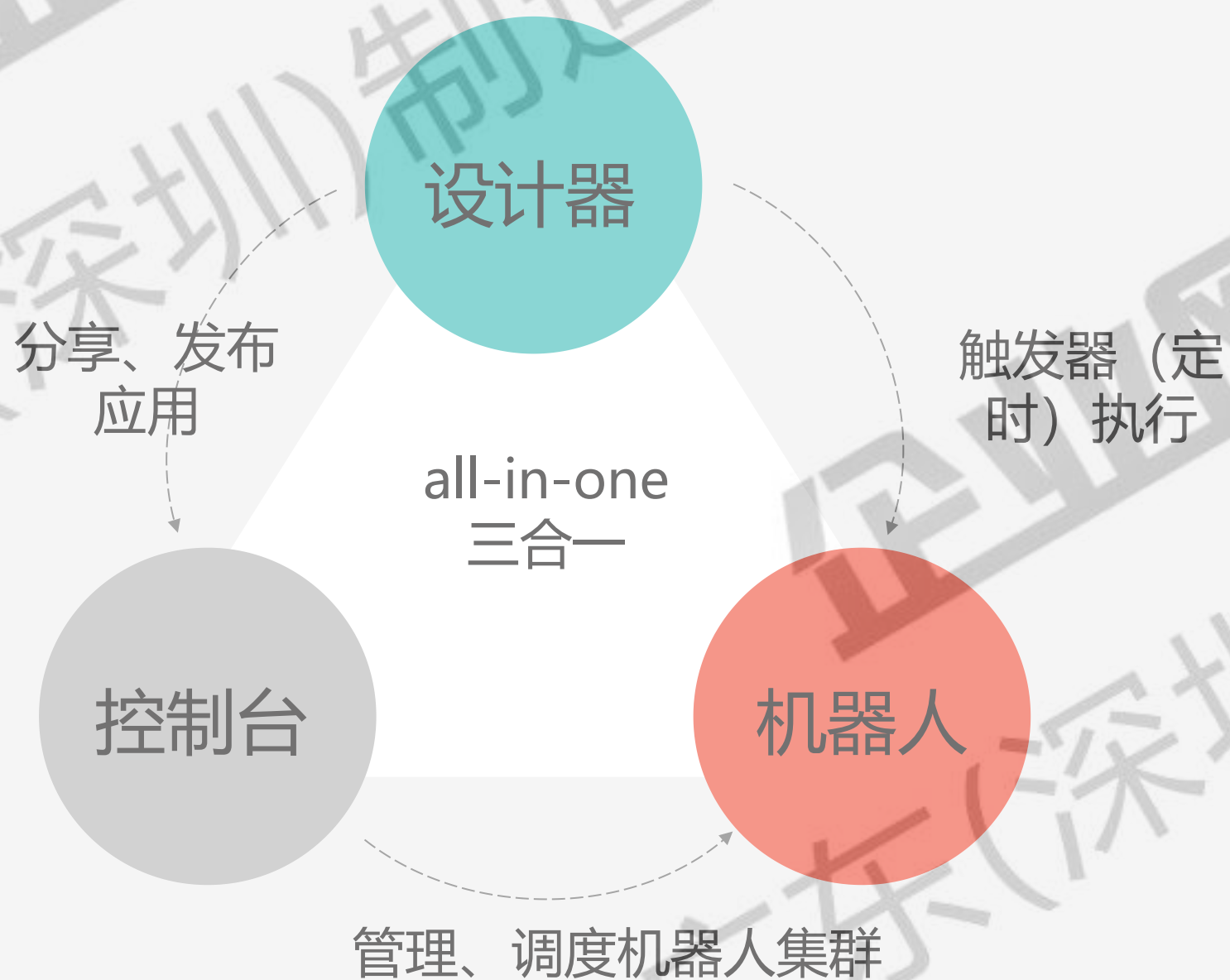


领先

企业网DINet
广东(深圳)制造业CIO沙龙

编写者及使用者

更简洁的产品形态和设计



使用简单、管理简洁、易于上手

- 界面统一，无需整合不同组件，减少学习成本
- 一个软件轻松实现任务的设计、配置和执行，软件间的协作成本为零
- 一体化的开发环境，无缝衔接机器人的设计和调度管理，实现边写边用

智能化产品设计，开发效率高、方便统一管理

- 通过零代码可视化和流程智能化进一步降低搭建应用的门槛
- 共享Python生态，满足个性化需求和复杂场景
- 轻松集成各类系统，扩展RPA能力

全面的资源支持，共享know-how
更丰富的产品生态



影刀社区

3万

活跃开发者

共享实操案例

技术实时解答

动态通知 社区精英齐聚，影刀社区8月优秀开发者奖励发布！ 领取奖励 >	使用教程 > 什么是影刀 影刀能做什么 搭建一个网页自动化流程 数据的表达 与 Excel 的交互 软件操作自动化 鼠标键盘+图像自动化	8月社区回答贡献榜 桔子RPA工作室 小可耐 影刀社区管 来杯冰阔罗 4 Lene 5 未白
--	---	--

影刀学院

5万

认证工程师

20万学员

课程参与人次86万

客服	财务	人事	数据
运营	采购	物流	营销

市场应用

1000+

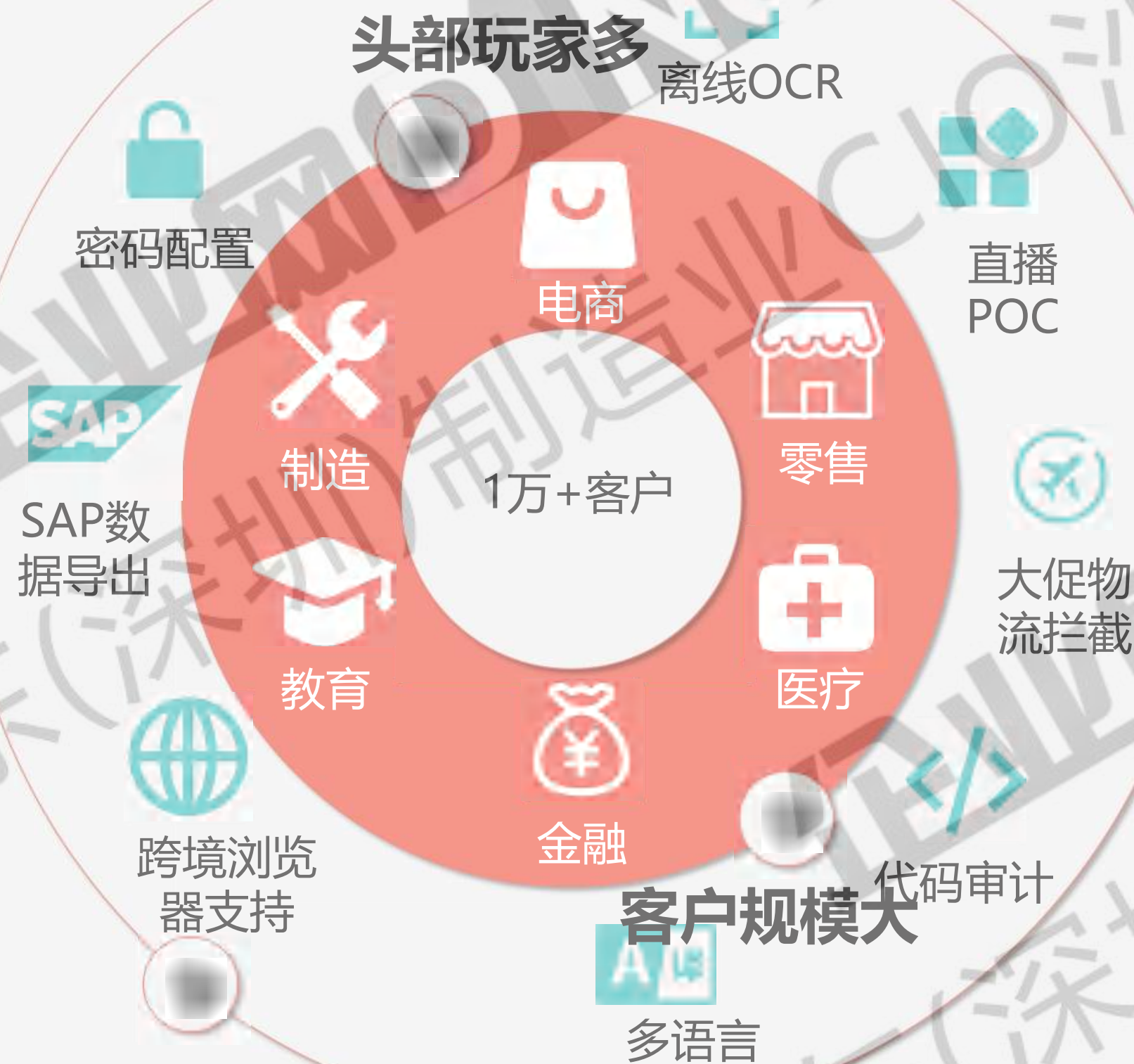
场景应用

共享行业know-how

淘宝自动插旗备注-极速版 淘宝订单自动插旗并备注	支付宝账单下载 按照时间对支付宝账单进行下载	巨量千川报表下载 下载巨量千川报表数据（支持多子账号）	批量添加用户至企业微信 通过手机号批量添加用户至企业微信
-----------------------------	---------------------------	--------------------------------	---------------------------------

产品服务的迭代正循环

解决方案多



产品迭代快

客户动态需求多
且变化快

客户规模大

大模型是脑袋，RPA是身体和脚

大模型



- 拥有世界观，有了逻辑推理的能力
- 支持多模态，能够理解图像

影刀RPA



- 擅长使用工具和连接
- 能够处理有规则的、重复的工作

自主型机器人



- 一个会思考，极具创意
- 24H不间断工作的自主型机器人

大模型+RPA应用场景：舆情机器人



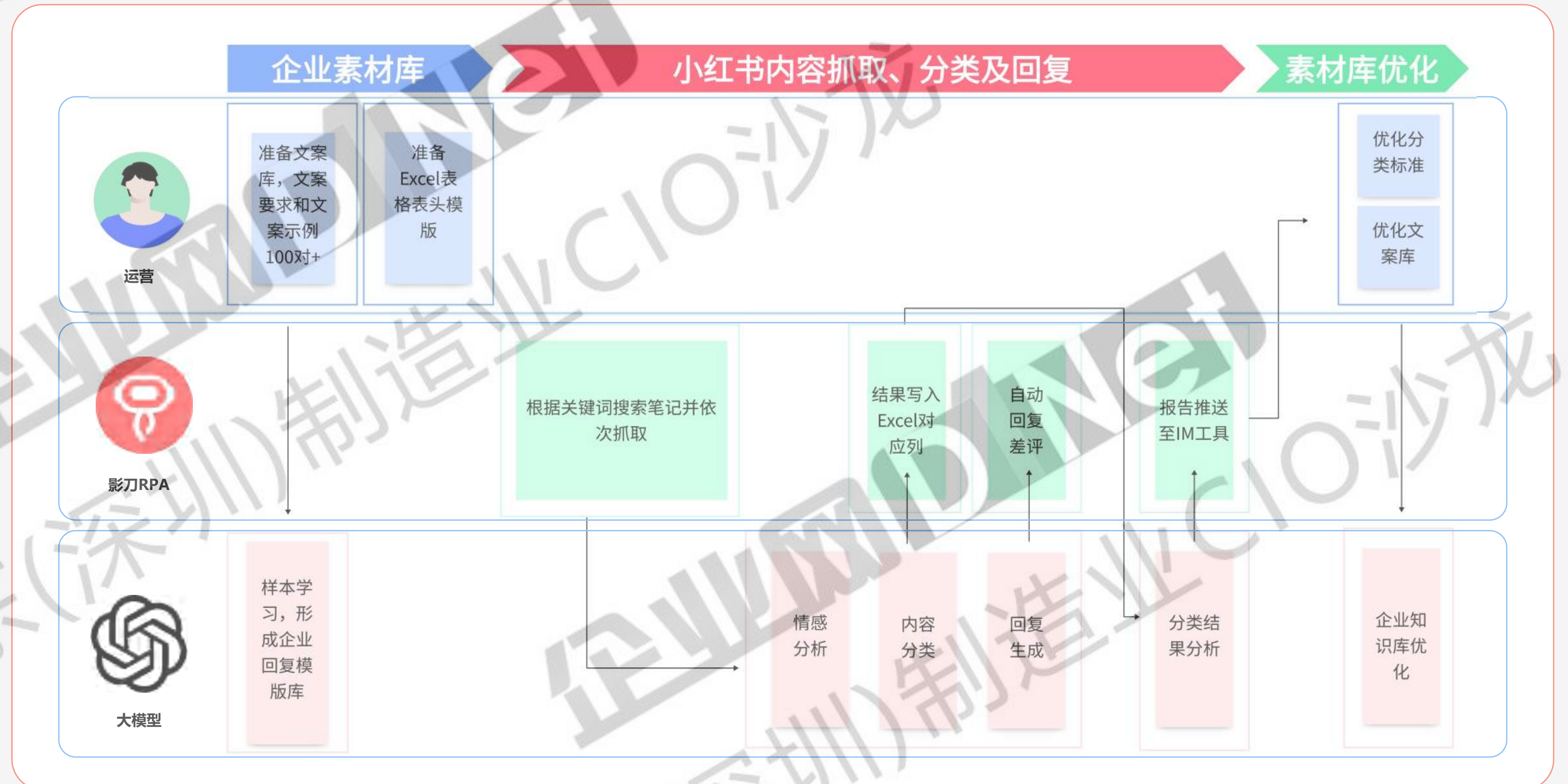
影刀RPA
SHADOWBOT RPA

RPA + AI

小红书舆情分析

Hi

一键搞定



大模型+RPA应用模块集中领域

售前/售后咨询



提升销售转化和用户体验

- 售前大量分析消费者购物习惯，实现精准预测和个性化推荐
- 智能化知识管理和培训，形成企业知识库，更好地为用户解答问题

私域用户运营



链接微信提升用户粘性

- 跨系统和 IM通道，实现对用户持续互动，回复质检以及批量触达能力
- 分析和理解用户表达的含义和情感，快速准确回复用户问题

爆文研究及生成



提供创意和内容/效果优化

- 分析数据，提取关键因素生成创意
- 优化标题和内容，引爆文章卖点
- 识别传播渠道和用户群体，提高点击和转发率大模型



了解更多影刀RPA相关内容
欢迎添加微信详询

THANKS!

企业网DINet

广东(深圳)制造业CIO沙龙

企业网DINet

广东(深圳)制造业CIO沙龙

企业网DINet

广东(深圳)制造业CIO沙龙