

甲方大数据成功之基石 -

数据治理与信息安全

- 甲方思维与视角 -

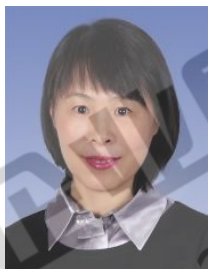
历娜博士

2024.1.20

Tel: 18600092297



个人简介



姓名：历娜

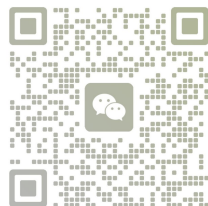
学历：博士

毕业学校：吉林大学（本硕博）

上份职位：世界500强德国头部车企

大数据中心负责人(Head of Data Analytics),

联系方式：18600092297, lina3808@sina.com



工作领域

2007.5-Till now



ERP全球系统实施



集团信息化



德国车联网
中国本土化



大数据中心



数字化咨询

优势、成功实践

组织领导与管理层汇报

国际化视野与多元文化沟通

IT技术政治谈判与多品牌管理

IT新机会捕捉

成功带团队实施、交付国际化的项目几十个

国际、国内一流供应商的合作与管理

多利益相关方的领导与驾驭

企业数字化转型

- 国际化的思维与做事方式
- 甲方IT成功实践（ERP、车联网、大数据、数字化转型）
- 多利益相关方的合作与领导
- 创新的胆量和把创新落地的能力（工业4.0、电动车和燃油车大数据、企业大数据中心和大数据湖）

在甲方，数据治理和数据安全要考虑哪些因素？

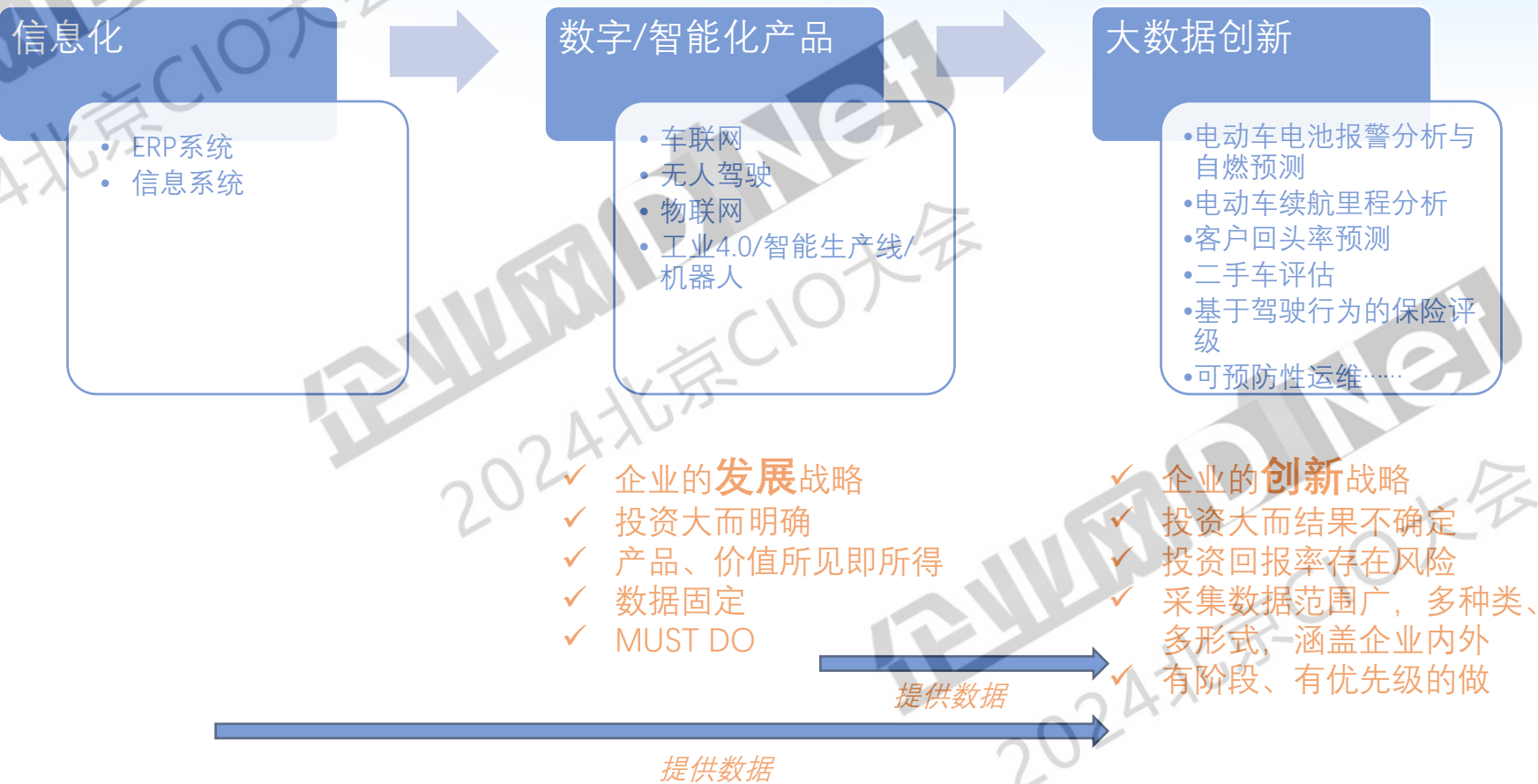
数据从产生到应用、销毁全生命周期



技术仅仅是数据治理和数据安全的一个方面，它很重要。

但要**成功**，数字化的领导者和他的团队要建立系统化思维方式，大脑中要形成一个决定成功的“**关系网**”。

搞清楚数字化产品 or 大数据创新（以汽车产业为例）



案例分享-1

数据从产生到应用、销毁全生命周期



- 学会搞“政治”：只有拿到数据源，你才有了说话的底气!
- 工业4.0：智能生产线机器设备的数据采集问题及解决（实时数据）
- 燃油车车联网的数据采集问题及解决（实时数据）
- 电动车不同品牌的实时监控信息整合（实时数据）
- 企业数据湖的建立（不同数据源、数据类型的数据整合，上云与不上云）
- 数据信息安全的分级

案例分享-2

数据从产生到应用、销毁全生命周期



- 冷存还是热存，抑或二者结合
- 不同品牌、不同部门存储费用的平摊
- Cloud 属于成本/费用，不属于资产

案例分享-3

数据从产生到应用、销毁全生命周期



- 模型预测不准，怎么办？
- 实时数据不够怎么办？
- 如何给EVP级别德国业务老板汇报大数据及其模型？
- 各个业务部门都招聘大数据科学家，IT部门如何管理和控制？

案例分享-4

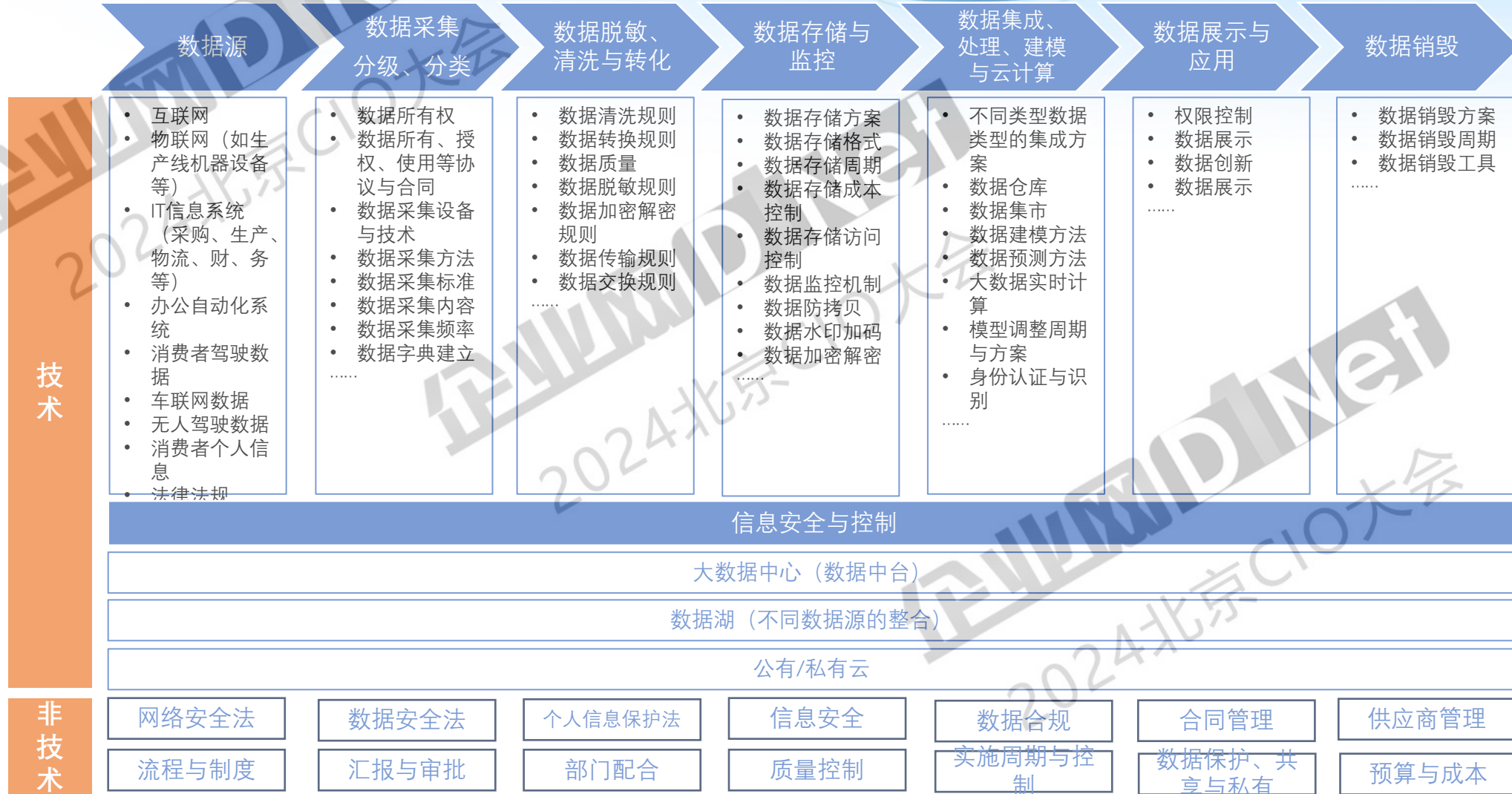
数据从产生到应用、销毁全生命周期



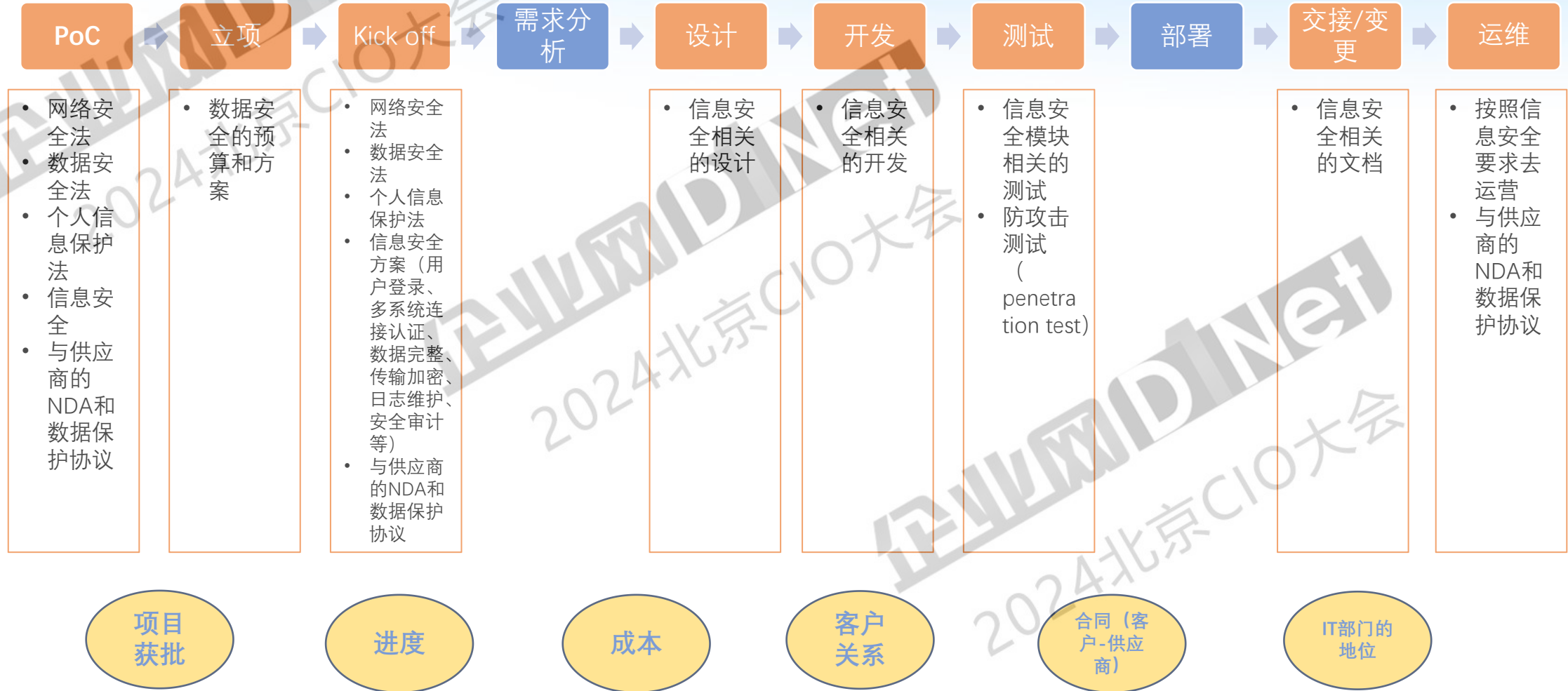
- 业务部门之间发生数据创新矛盾，如何解决？
- 如何让你的大数据团队成为公司最闪亮的部门？如何做好高层领导的汇报？
- 如何调动所有的业务部门一起来玩转数据，找到数据创新的突破口？
- 帮助业务部门成功，就是帮助你成功-如何赢得集团及各个子公司的信任，让别人依赖你
- 数据创新如何找use cases？
- 实现不同的数据展示和数据创新，降低大数据应用的失败概率

数据治理WHAT, WHEN and WHERE

Data 生命周期



信息安全WHAT, WHEN and WHERE



谢谢!

历娜 博士/ 资深顾问

曾任世界500强德国头部车企大数据中心负责人

制造业出海IT项目落地
数字化转型 (ERP、车联网、大数据)
甲方IT项目成功培训

18600092297

lina3808@sina.com

